

Flat SET

Sistema completo de divisorias compuesto por un único perfil de aluminio de 70 x 45 mm que permite configurar distintos formatos de mampara y múltiples opciones de materiales y combinación de acabados, siendo su principal característica la gran modularidad y versatilidad que ofrece. Su diseño innovador facilita la integración de divisorias de 1 vidrio lateral o central, de doble vidrio y de doble panel ciego en distintas áreas de un mismo espacio, optimizando también el proceso de montaje y stockaje de los perfiles.

Mediante un perfil de base y la superposición del debido perfil tapa de la colección FLAT SET, se presentan las siguientes tipologías de divisoria:

Simple lateral. Divisoria de un panel simple, con perfilera perimetral de aluminio. Paneles de vidrio o porcelánicos de 10mm o 12mm de espesor, instalados **en uno de los lados del perfil de la mampara.**

Simple central. Divisoria de un panel simple, con perfilera perimetral de aluminio. Paneles de vidrio o porcelánicos de 10mm o 12mm de espesor, instalados **en el centro del perfil de la mampara.**

Doble. Divisoria de doble panel, con perfilera perimetral de aluminio. Paneles de vidrio, porcelánicos o ciegos de 10mm a 19mm de espesor, instalados **en ambos lados del perfil de la mampara.**

Perfilera en acabado lacado epoxi o anodizado.

Unión lineal de vidrios, giros de ángulo 90°, multigiro de 2 y 3 vías y encuentros en T mediante perfiles de policarbonato transparente con biadhesivo transparente a cada lado. Niveladores micrométricos patentados con absorción de desniveles de +/-20 mm.

Paso de cableado horizontal y vertical por interior de los perfiles.

Poder fono-absorbente según ISO140 y ISO717:

FLAT SET Divisoria ciega: Rw = 38 dB (Paneles ciegos + fonoabsorbente) // Rw=44 dB (Paneles ciegos + fonoabsorbente especial reforzado)

FLAT SET Divisoria de vidrio: Rw = 32 dB (1 vidrio laminado 5+5) // Rw= 37 dB (1 vidrio laminado 5+5 stadip silence) // Rw = 40 dB (2 vidrios laminados 5+5) // Rw= 44 dB (2 vidrios laminados 5+5 stadip silence)

FLAT SET

Sistema de divisórias de 70 mm de espessura total com perfil perimetral de alumínio, caracterizado pela sua versatilidade permitindo combinar uma grande variedade de acabamentos possíveis e de materiais no mesmo espaço.

As divisórias FLAT SET são desenhadas de forma que a instalação e o armazenamento seja mais fácil para o usuário.

Por meio de um perfil de base e a sobreposição do correspondente perfil cobertor da coleção FLAT SET, se apresentam as seguintes tipologias de divisória:

Simples lateral. Divisória de um painel simples de vidro ou porcelana de 10 ou 12mm, instalado num dos laterais do perfil.

Simples central. Divisória de um painel simples de vidro ou porcelana de 10 ou 12mm, instalado no centro do perfil.

Duplo painel. Divisória de painel duplo de vidro, porcelana ou ciegos de 10 a 19 mm, instalados nos dois laterais do perfil.

Perfis em acabamento laqueado epoxy ou anodizado. União linear de vidros, giros de 90°, multi-giros de 2 e de 3 encontros, e encontros em T mediante perfis de policarbonato transparente com bi-adhesivo transparente à cada lado. Niveladores micrométricos patenteados com absorção de desnívéis de +/-20 mm. Passo de fiação horizontal e vertical por o interior dos perfis.

Capacidade fono-absorbente conforme ISO140 e ISO717:

FLAT SET Divisória cega: Rw = 38 dB (Panéis ciegos + fono-absorbente) // Rw=44 dB (Panéis ciegos + fono-absorbente reforçado)

FLAT SET Divisória de vidro: Rw = 32 dB (1 vidro laminado 5+5) // Rw= 37 dB (1 vidro laminado 5+5 stadip silence) // Rw = 40 dB (2 vidros laminados 5+5) // Rw= 44 dB (2 vidros laminados 5+5 stadip silence)

FLAT SET

Partition wall system, 70 x 45 mm aluminium frame, that is characterized by its versatility and modularity, being able to combine a large variety of possible finishing and partition patterns in different areas of the same building. The FLAT SET system is designed to optimize the installation and the stock storage with a limited range of elements.

Using only a master profile to which different cover profiles are added, multiple partition wall typologies can be achieved:

Single plate wall system, aluminum framed.

Glass or porcelain panels of 10 or 12 mm thickness, installed **in one of the sides of the profile.**

Single plate wall system, aluminum framed.

Glass or porcelain panels of 10 or 12 mm thickness, installed **in the center of the profile.**

Double plate wall system, aluminum framed.

Glass, porcelain or solid panels from 10 to 19 mm thickness each, installed **in both sides of the profile.**

Perimeter structure made by extruded aluminium profile, anodized or epoxy finished.

Linear, 90° corner, multi-turn two-way and three-way joints made by transparent polycarbonate profiles with double sided adhesive tape. Patented micrometric levelling system that can absorb irregularities up to 20 mm.

The FLAT SET walls allow cables to be routed vertically and horizontally with ease.

Sound absorbent power to ISO140 and ISO717:

FLAT SET Solid Wall: Rw = 38 dB (Particle boards + standard insulation) // Rw =44 dB (Particle boards + reinforced insulation)

FLAT SET Glazed Wall: Rw = 32 dB (1 glass 5+5) // Rw = 37 dB (1 glass 5+5 stadip silence) // Rw = 40 dB (2 glasses 5+5) // Rw = 44 dB (2 glasses 5+5 stadip silence)

FLAT SET

Système complet de cloisons composé d'un seul profil en aluminium 70x45 mm qui permet de configurer différents formats de partition et de multiples options de matériaux et de combinaisons de finitions dans le même espace.

Les cloisons FLAT SET sont conçues pour faciliter l'installation et le stockage des profilés.

Au moyen d'un profil de base et de la superposition du profil supérieur correspondant de la collection FLAT SET, les divisions suivantes sont présentées:

Cloison d'un panneau latéral simple, profilé périmétrique en aluminium. Panneaux de verre ou porcelaine de 10mm ou 12mm d'épaisseur, installés **d'un côté du profil de la cloison.**

Cloison d'un panneau central simple, profilé périmétrique en aluminium. Panneaux de verre ou porcelaine de 10mm ou 12mm d'épaisseur, **installés au centre du profil de la cloison.**

Cloison de double panneau, profilé périmétrique en aluminium. Panneaux de verre, porcelaine ou pleins de 10mm à 19mm d'épaisseur, **installés aux deux côtés du profil de la cloison.**

Profilés en finition anodisé ou laqué époxy. Raccord linéaire des verres, des virages 90°, multi-virage et des joints en T au moyen de profils en polycarbonate transparent avec bi-adhésif transparent à chaque côté. Niveleurs micrométriques brevetés avec absorption de dénivellation de +/- 20 mm. Passage de câblage horizontal et vertical à l'intérieur des profilés.

Capacité phono absorbante selon ISO140 et ISO717:

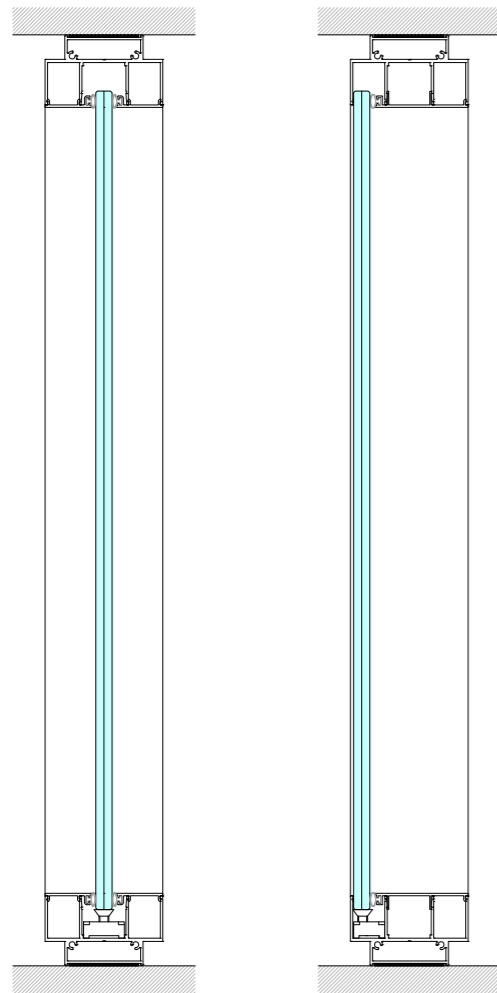
Cloison pleine FLAT SET: Rw = 38 dB (panneaux de particules + isolation standard) // Rw = 44 dB (panneaux de particules + isolation renforcée)

Cloison en verre FLAT SET: Rw = 32 dB (1 verre 5+5) // Rw = 37 dB (1 verre 5+5 stadip silence) // Rw = 40 dB (2 verres 5+5) // Rw = 44 dB (2 verres 5+5 stadip silence)

Sección vertical / Seção vertical / Vertical View / Section Verticale

Perfil tipo A

Perfil tipo A / Type A profile / Profilé type A

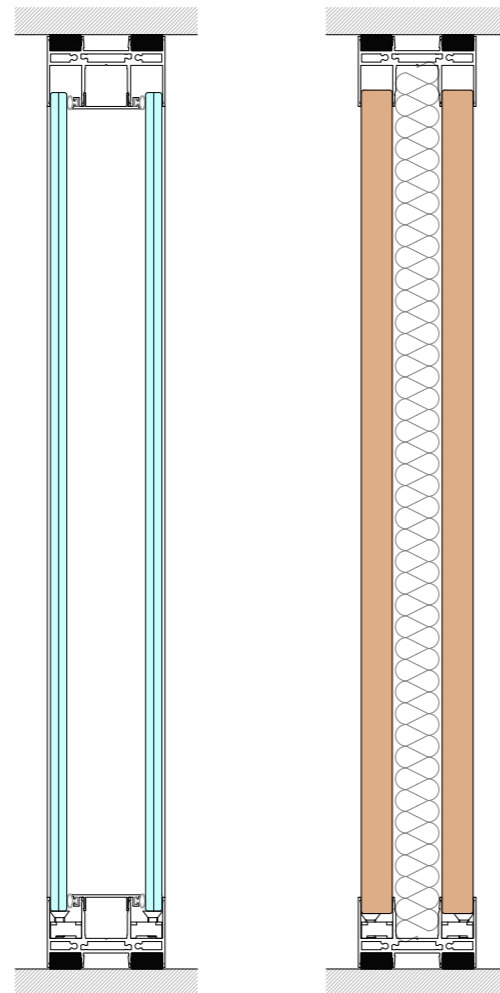


Divisoria 1 Vidrio central
Divisória 1 Vidro central
Single central glazed wall
Cloison 1 verre centrale

Divisoria 1 Vidrio lateral
Divisória 1 Vidro lateral
Single lateral glazed wall
Cloison 1 verre laterale

Perfil tipo B

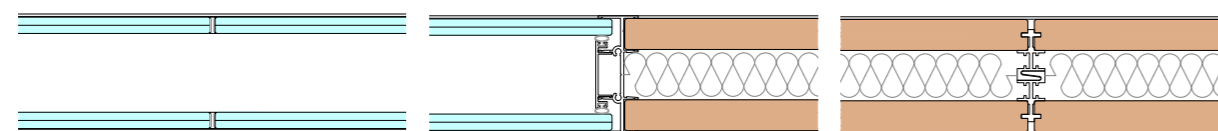
Perfil tipo B / Type B profile / Profilé type B



Divisoria Doble vidrio
Divisória Vidro duplo
Double glazed wall
Cloison double verre

Divisoria Doble panel ciego
Divisória Painel duplo cego
Double solid panelled wall
Cloison double panneau

Sección horizontal / Seção horizontal / Horizontal View / Section Horizontale



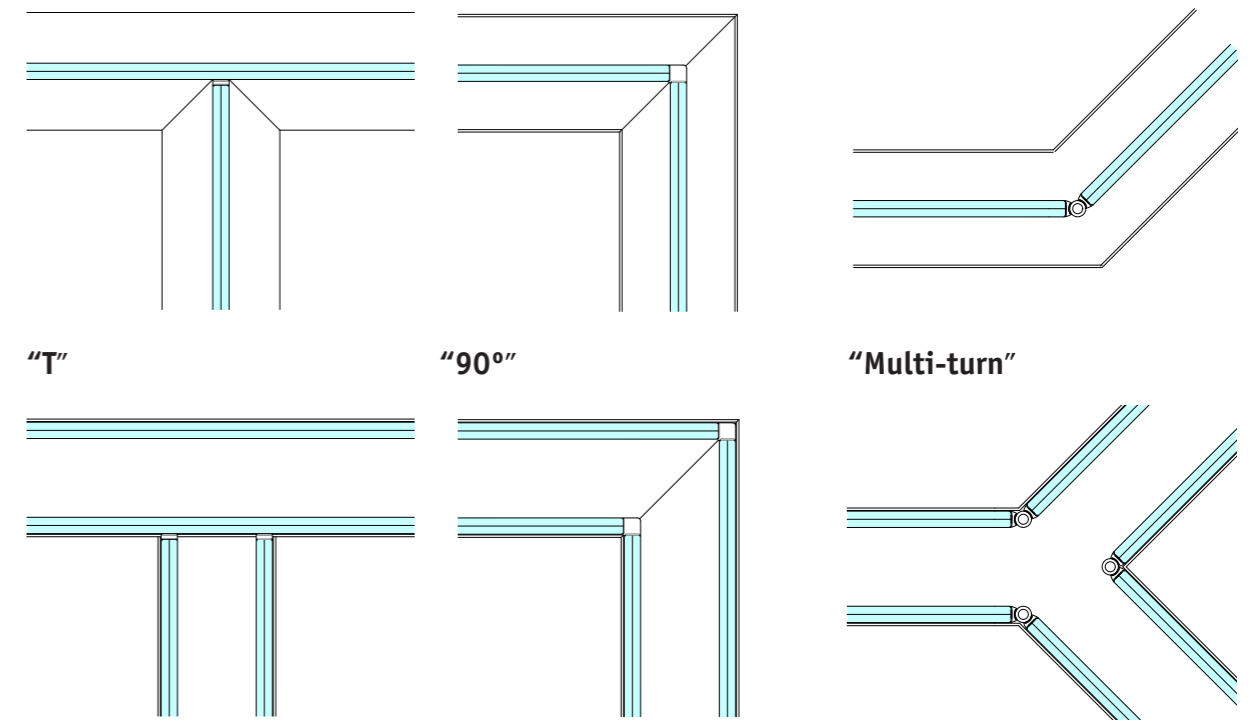
Unión lineal entre dos vidrios
União linear entre dois vidros
Two glass linear connection
Jonction linéaire deux verres

Unión lineal ciego / vidrio
União linear cego / vidro
Solid and glazed panel linear connection
Jonction linéaire panneau plein / verre

Unión lineal entre dos paneles ciegos
União linear entre dois painéis ciegos
Two blank panel linear connection
Jonction linéaire deux panneaux pleins

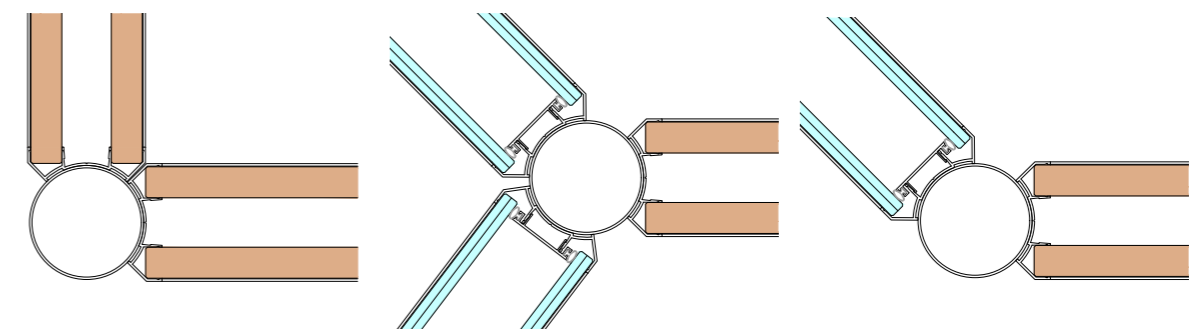
Sección horizontal / Seção horizontal / Horizontal View / Section Horizontale

Conexión entre vidrios / Encontro entre vidros / Glass joint details / Connexions entre vitres



Perfil de unión de policarbonato transparente. Conexión en "T", giros de 90° y giros variables "multi-giro"
Perfil de união de policarbonato transparente. Encontro em "T", giros de 90° e giros variáveis "multi-giro"
Transparent polycarbonate joint profile. "T" connections, 90° and "multi-turn"
Profilé de polycarbonate transparent. Raccords en "T", virage 90° et connexions "multi-virage"

Conexión en aluminio / Encontro em alumínio / Aluminium connectors / Connexions en aluminium



Perfil de unión "multi-giro" de aluminio. Conexiones de dos y tres vías, entre paneles ciegos y de vidrio
Perfil de união "multi-giro" de alumínio. Encontros de dois e três vias, entre painéis e vidros
Aluminium "multi-turn" profile. 2-way and 3-way connections, between solid and glazed panels.
Profilé de connection "multi-virage" en aluminium. Raccords à deux et trois voies des panneaux pleins et vitrés