

Flat TOP

Divisoria a medida 100% reciclable, fabricada con materiales de alta calidad respetuosos con el medioambiente y con muy baja huella de carbono. El diseño de las divisorias **Flat TOP** se caracteriza por la planimetría de sus módulos y puertas, quedando perfectamente enrasados.

Estructura de material 100% reciclable compuesta por una mezcla de fibras vegetales provenientes de la transformación de la madera (virutas o serrín), cascarilla de arroz, etc., polímeros procedentes la recuperación y reciclaje de los mismos y diferentes aditivos que le confieren una óptima resistencia al impacto, a la torsión y reacción al fuego.

Paneles de tablero orgánico de fibras de madera certificada (MDF) teñido en masa negro E0, sin adición de formaldehidos, recubiertos de laminados y/o maderas barnizadas (modelo standard).

Producto sostenible y con impacto medioambiental positivo. Los paneles pueden ser B s2 d0 bajo pedido.

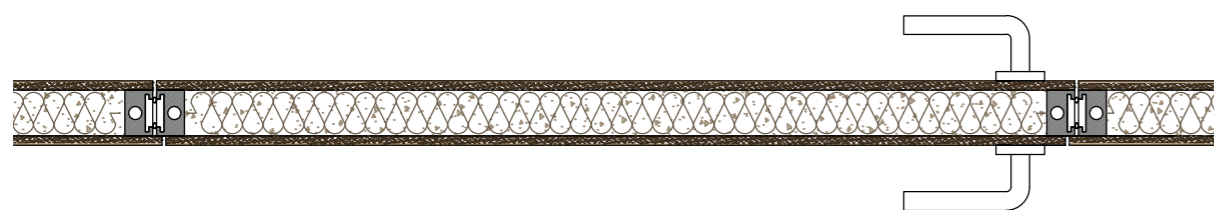
Interior de los módulos de celulosa reciclada obtenida de papel de periódico triturado, al que se le ha añadido aditivos para darle propiedades ignífugas. Es sustentable y ecológico, con valores extremadamente altos de absorción sonora, aislamiento acústico y control de condensación.

Puertas sin marco, con bisagras ocultas. Perfiles tapa del marco y las hojas de puerta de material polímero reciclado rígido que incluye goma de ajuste flexible. Hojas de puerta con guillotina superior e inferior, permitiendo un perfecto sellado perimetral y evitando puentes fónicos.

Piezas de unión entre módulos, no visibles, sencillas de accionar y que garantizan la perfecta planimetría de las calles entre paneles.

Regulación de los módulos mediante niveladores. Posibilidad de incorporar módulos con canal de electrificación.

Sección horizontal / Seção horizontal / Horizontal view / Section horizontale



Módulo puerta + panel Flat TOP
Módulo porta + panel Flat TOP
Wall module + door Flat TOP
Cloison + Porte Flat TOP



Flat TOP

Divisória sob medida 100% reciclavel, fabricada com materiais de alta qualidade que respeitam os princípios básicos de preservação do meio ambiente e com uma reduzida pegada de carbono. O desenho das divisorias **Flat TOP** caracteriza-se pela planimetria de seus módulos e portas, deixando-a perfeitamente nivelada.

A estrutura do material é 100% reciclável, composta por uma mistura de fibras vegetais provenientes da transformação da madeira (estilhas ou serraduras), farelo de arroz, etc., polímeros procedentes a recuperação e reciclagem dos mesmos bem como diferentes aditivos que lhe conferem uma ótima resistência ao impacto, à torção e à reação ao fogo.

Os painéis orgânicos de fibras em madeira certificada (MDF) tingido em massa negra E0, sem adição de formaldeídos, recobertos de laminados e/ou madeiras envernizadas (modelo standard). É um produto sustentável e sem impacto ambiental negativo. Os painéis podem ser B s2 d0 por encomenda.

O Interior dos módulos de celulosa reciclada obtida de papel de jornal triturado, ao que lhe tem acrescentado aditivos para lhe dar propriedades ignífugas, é sustentável e ecológico, com valores extremamente altos de absorção sonora, isolamento acústico e controle de condensação.

As portas sem caixilharia, com articulações ocultas. O perfil tampa da caixilharia e as folhas de porta são de material polímero reciclado rígido que inclui borracha de ajuste flexível. Folhas de porta com guilhotina superior e inferior, permitindo um perfeito selado perimetral e evitando pontes fónicas. As peças de união entre os módulos, não visíveis, fáceis de acionar e que garantem a perfeita planimetria das juntas entre painéis. A regulação dos módulos é feita mediante niveladores. Permite possibilidade de incorporar módulos com canal de electrificação.

Flat TOP

Custom partitions, 100% recyclable, made of high quality materials that respect the environment and have a very low carbon footprint. **Flat TOP** partition is characterised by the flatness of its modules and doors, that are perfectly level.

Structure of material that is 100% recyclable, comprised of a mixture of plant fibres from wood transformation (shavings or sawdust), rice hulls, etc., polymers from their recovery and recycling and different additives that provide an optimum resistance to impact, twisting and fire reaction.

Organic board panels of certified wood fibre (MDF) died with E0 mass black, without added formaldehydes, clad with laminates and/or varnished wood (standard model).

Sustainable product with positive environmental impact. The panels may be B s2 d0 to order. Module interior of recycled cellulose obtained from shredded newspaper, with additives for fireproofing properties. It is sustainable and ecological, with extremely high sound absorption values, acoustic insulation and condensation control. Frameless doors, with hidden hinges. Frame cover profiles and door leaves of polymer material, rigid recycling that includes flexible adjustable rubber. Door leaves with upper and lower guillotine, allowing a perfect perimeter seal and avoiding sound bridges.

Joint pieces between modules, not visible, easy to activate and that guarantee a perfectly flat fit of the channels between panels. Module regulation by levellers. Possibility of including modules with electrical conduits.

Flat TOP.

Cloison sur mesure 100 % recyclable, fabriquée avec des matériels de haute qualité, respectueux de l'environnement et avec une très faible empreinte carbonique. La création des cloisons **Flat TOP** se caractérise par la planimétrie de ses modules et des portes, en restant parfaitement affleurant.

Structure de matériel 100 % recyclable composée par un mélange de fibres végétales originaires de la transformation du bois (copeaux ou sciure), paille de riz, etc., polymères originaires de la récupération et du recyclage des mêmes matériaux et de différents additifs qui lui confèrent une résistance optimale aux impacts, à la torsion et à la réaction au feu.

Panneaux de tableau organique de fibres de bois certifié (MDF) teinté en masse noir E0, sans ajout de formaldéhydes, recouverts de mélaminés et/ou en bois vernis (modèle standard).

Produit durable et avec un impact environnemental positif. Les panneaux peuvent être B s2 d0 sur commande.

Intérieur des modules en cellulose recyclée obtenue à partir de papier de journal trituré, auquel ont été appliqués des additifs pour leur donner des propriétés ignifuges. Il est durable et écologique, avec des valeurs d'absorption sonore, d'isolement acoustique et de contrôle de condensation extrêmement hautes. Portes sans cadre, avec des charnières occultes.

Profils de couvercle du cadre et du vantail de porte avec un matériel polymère recyclé rigide qui comprend également une gomme d'ajustement flexible. Vantail de porte avec guillotine supérieure et inférieure utilisée pour l'étanchéité du périmètre. Pièces d'union entre des modules, non visibles, simples à actionner et qui garantissent une parfaite planimétrie des bandes entre les panneaux. Réglage des modules grâce à des niveleurs. Possibilité d'incorporer des modules avec du chemin de câbles.