

Flat Box

Sistema de tabiques armario compatible con el sistema de divisorias, compartiendo toda la gama de acabados. Modulación standard de 500 y 1000 mm de ancho y altura a medida, con o sin tapa de ajuste superior. Carcasa autoportante con puertas y traseras de 19 mm de espesor y estantes interiores de chapa de acero lacado, con alojamiento para carpetas colgantes. Disponible con trasera de 10 mm para armarios a pared. Puertas batientes ciegas o de vidrio enmarcado, con tiradores de acero inoxidable y bisagras metálicas con apertura a 110°. El conjunto dispone de sistema de nivelación inferior y superior.

Flat Box

Sistema de tabiques armário compatíveis com o conjunto de divisórias FLAT, compartilhando uma gama de acabamentos. Modulação standard de 500 a 1000 mm de Largura e altura sob medida com ou sem tampa de ajuste superior. Estrutura autoportante com portas e traseiras de 19 mm de espessura e prateleiras interiores de chapa em aço lacado, com suporte para pastas suspensas. Disponível com traseira de 10 mm para armários a parede. Portas batentes cegas ou em vidro encaixilhado, com puxadores de aço inox e articulações metálicas com abertura a 110°. O conjunto dispõe de sistema de nivelção inferior e superior.

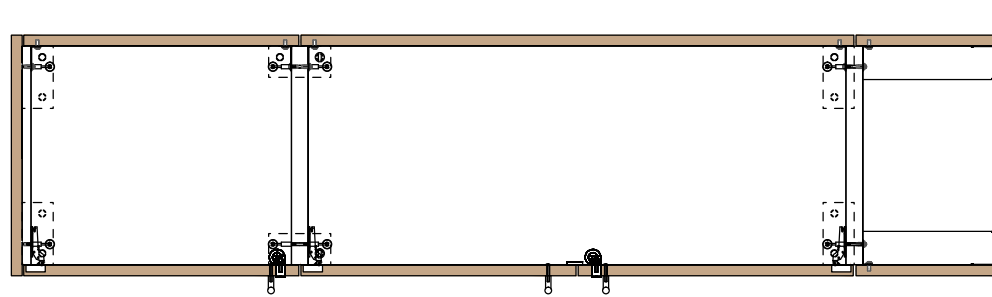
Flat Box

Storage wall system compatible with the partition system, sharing the whole range of finishes. Standard module widths of 500 and 1000 mm and custom height, with or without top adjustment cover. Self-supporting casing with doors and rear panels 19 mm thick and interior shelves of lacquered sheet steel, with housing in hanging folders. Available with 10 mm back for wall cabinets. Blind hinged doors or framed glass, with stainless steel handles and metal hinges with 110° opening angle. The set has a top and bottom levelling system.

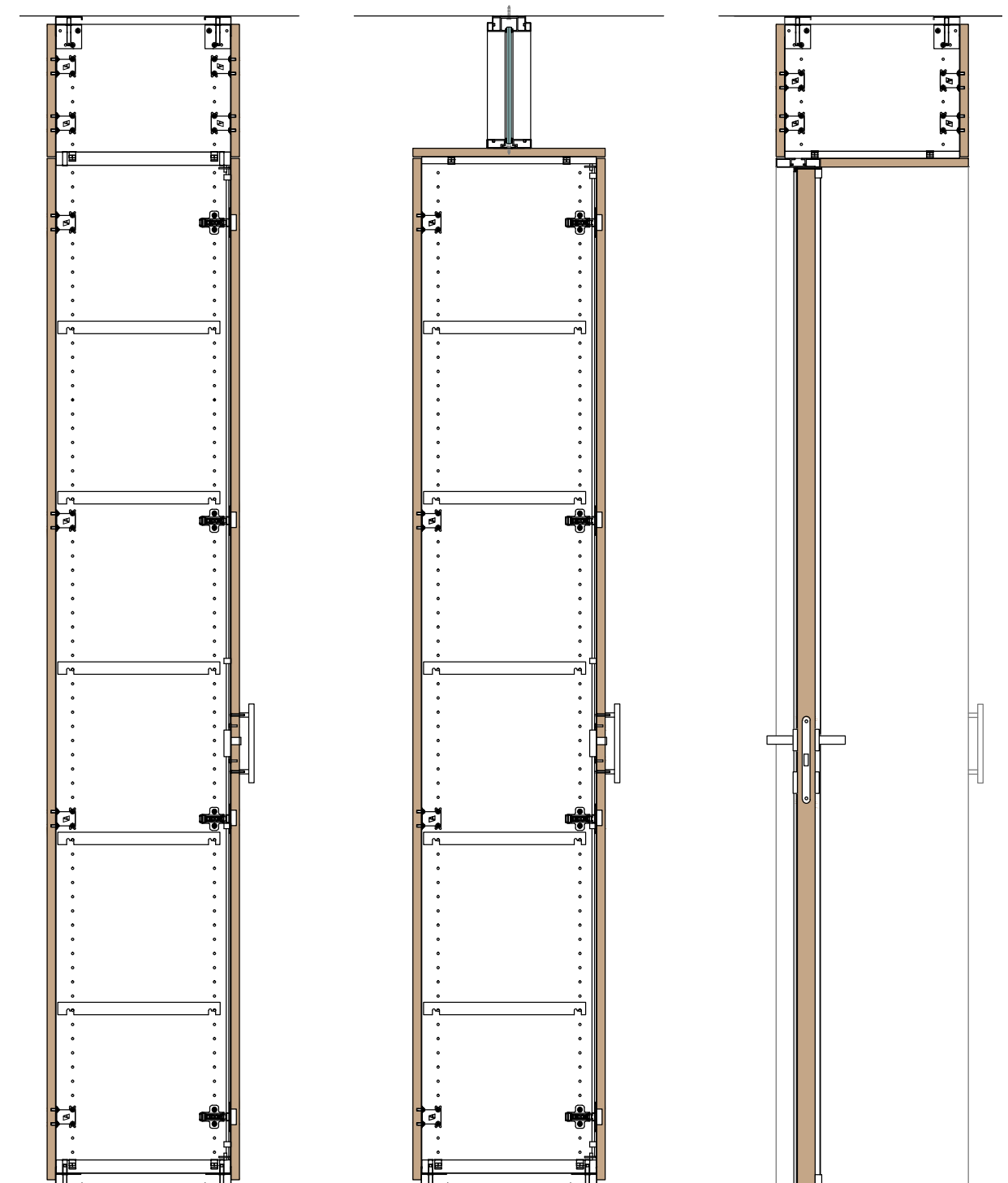
Flat Box

Système de murs armoire compatible avec le système de cloisons, en partageant toute la gamme de finitions. Modulation standard de 500 et 1 000 mm de largeur et de hauteur sur mesure, avec ou sans panneaux de réglage supérieur. Corps autoportant avec ses portes et son arrière de 19 mm d'épaisseur et des étagères intérieures en acier laqué, avec logement pour des dossiers suspendus. Disponible avec panneaux arrière de 10 mm pour des armoires à mur. Portes battantes en bois, mélaminées ou de verre encadré, avec tiroirs d'acier inox et des charnières métalliques, ouverture à 110°. L'ensemble dispose d'un système de réglage inférieur et supérieur.

Sección horizontal / Seção horizontal / Horizontal view / Section horizontale



Sección vertical / Seção vertical / Vertical view / Section verticale



Tabique armario con ajuste superior
Tabique armário com tampa superior
Cabinet partition with top adjustment
Mur armoire avec panneaux de réglage

Tabique armario + Divisoria de vidrio
Tabique armário + Divisórias de vidro
Cabinet partition + Glazed partitions
Mur armoire + cloisons vitrées

Puerta integrada en tabique armario
Porta integrada no tabique armário
Door integrated into the storage wall
Porte intégrée dans le mur armoire